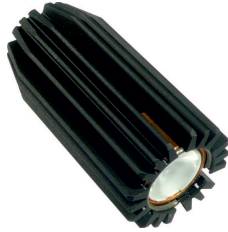
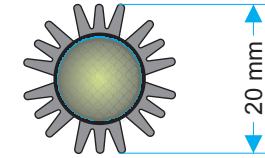
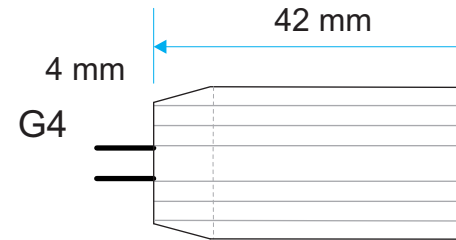


Tanus LED G4 Power Spot Single-LED



- + Bis zu 80% Stromersparnis
- + Geringe Wärmeentwicklung
- + Optimale Beleuchtung für natürliche Farbwiedergabe
- + Keine UV und IR Strahlung
- + Kein Quecksilber(Hg)
- + Kompakte Bauform
- + Lange Lebensdauer ca. 30.000 Stunden
- + Verschiedene Abstrahlwinkel und Lichtfarben kombinierbar

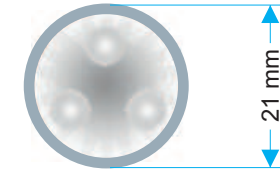
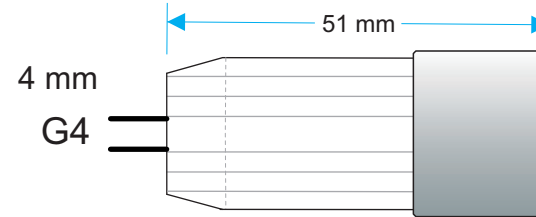


| TSL-Code | LED | Lichtstrom lm | Abstrahlwinkel | Farbtemp.(°K); (nm) | Lichtfarbe | Farbwiedergabe Ra | Spannung Volt(V) | Stromart (l) | Leistung Watt(W) | Effizienz lm/Watt | Dimmbar |
|----------|-----|------------------|----------------|---------------------|------------|----------------------|---------------------|-----------------|---------------------|----------------------|---------|
| | n | | | | | | | | | | |
| TSL001 | 1 | 58 | 22° | 3000 Kelvin | Warm weiss | 90 | 12 | AC/DC | 2,1 | 28 | nein |
| TSL002 | 1 | 75 | 22° | 3000 Kelvin | Warm weiss | 85 | 12 | AC/DC | 2,1 | 36 | nein |
| TSL003 | 1 | 104 | 22° | 3500-4500 Kelvin | Kalt weiss | 65 | 12 | AC/DC | 2,1 | 60 | nein |
| TSL004 | 1 | 65 | 22° | 627 nm | rot | - | 12 | AC/DC | 1,6 | 41 | nein |
| TSL005 | 1 | 60 | 22° | 590 nm | gelb | - | 12 | AC/DC | 1,6 | 38 | nein |
| TSL006 | 1 | 70 | 22° | 530 nm | grün | - | 12 | AC/DC | 2 | 35 | nein |
| TSL007 | 1 | 17 | 22° | 447nm | blau | - | 12 | AC/DC | 2,1 | 8 | nein |

Tanus LED G4 Power Spot Triple-LED

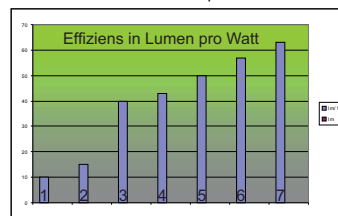


- + Bis zu 80% Stromersparnis
- + Geringe Wärmeentwicklung
- + Optimale Beleuchtung für natürliche Farbwiedergabe
- + Keine UV und IR Strahlung
- + Kein Quecksilber(Hg)
- + Kompakte Bauform
- + Lange Lebensdauer ca. 30.000 Stunden
- + Verschiedene Abstrahlwinkel und Lichtfarben kombinierbar



| TSL-Code | LED | Lichtstrom lm | Abstrahlwinkel | Farbtemp.(K);nm | Lichtfarbe | Farbwiedergabe Ra | Spannung Volt(V) | Stromart (l) | Leistung Watt(W) | Effizienz lm/Watt | Dimmbar |
|----------|-----|------------------|----------------|------------------|------------|----------------------|---------------------|-----------------|---------------------|----------------------|---------|
| | n | | | | | | | | | | |
| TSL030 | 3 | 89 | 18° | 3000 Kelvin | Warm weiss | 90 | 12 | AC/DC | 2,5 | 35 | nein |
| TSL031 | 3 | 114 | 18° | 3000 Kelvin | Warm weiss | 85 | 12 | AC/DC | 2,5 | 46 | nein |
| TSL032 | 3 | 155 | 18° | 3500-4500 Kelvin | Kalt weiss | 65 | 12 | AC/DC | 2,5 | 62 | nein |
| TSL033 | 3 | 83 | 32° | 3000 Kelvin | Warm weiss | 90 | 12 | AC/DC | 2,5 | 33 | nein |
| TSL034 | 3 | 107 | 32° | 3000 Kelvin | Warm weiss | 85 | 12 | AC/DC | 2,5 | 43 | nein |
| TSL035 | 3 | 139 | 32° | 3500-4500 Kelvin | Kalt weiss | 65 | 12 | AC/DC | 2,5 | 56 | nein |

Effizienz in Lumen pro Watt



- 1: Glühlampe
- 2: Halogenglühlampe
- 3: Kompaktleuchtstofflampe warm weiss
- 4: G4 Spot 3-fach LED warm weiss CRI 90
- 5: Kompaktleuchtstofflampe kalt weiss
- 6: G4 Spot 3-fach LED warm weiss CRI 85
- 7: G4 Spot 3-fach LED kalt weiss CRI 65